

# Notice d'installation (à conserver)

**Hublot / Polycarbonate - extérieur - 2x E27**

**Modèle : 5521 - ref : 0109 - 2x 18 Watts Max.**

**Modèle : 5521 - ref : 0153 - 2x 18 Watts Max.**

**Modèle : 5522 - ref : 0110 - 2x 18 Watts Max.**

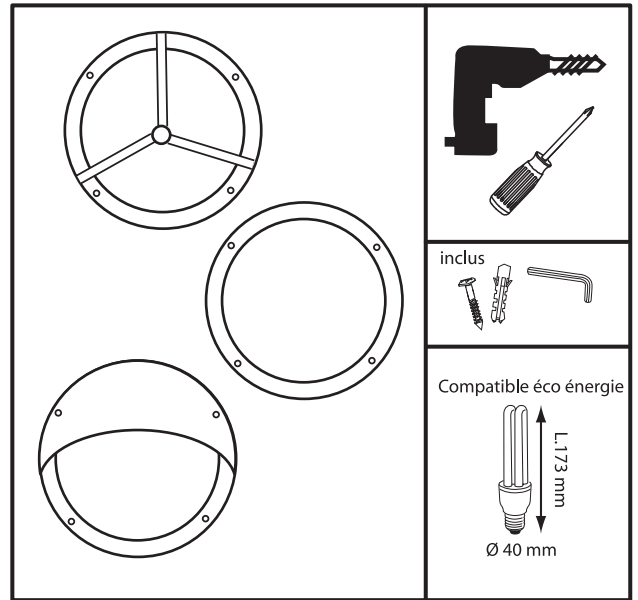
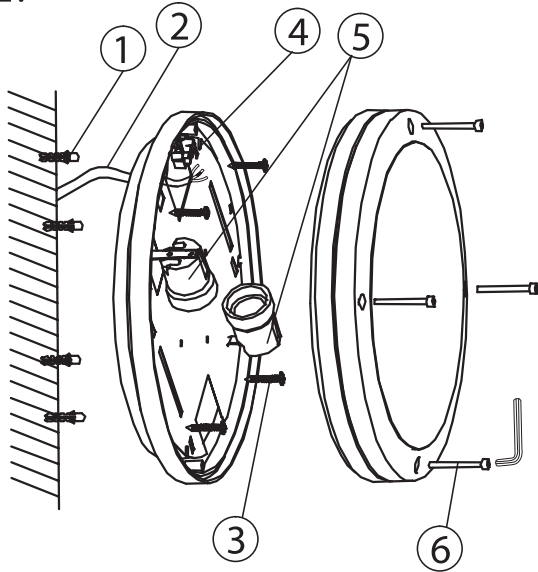
**Modèle : 5523 - ref : 0111 - 2x 18 Watts Max.**

**230V~50Hz - IP54 / IK05**

Précautions d'utilisation :

- Veuillez lire attentivement les instructions avant la connexion
- Couper le courant avant l'installation
- Ce système doit être installé par une personne qualifiée


## MONTAGE :

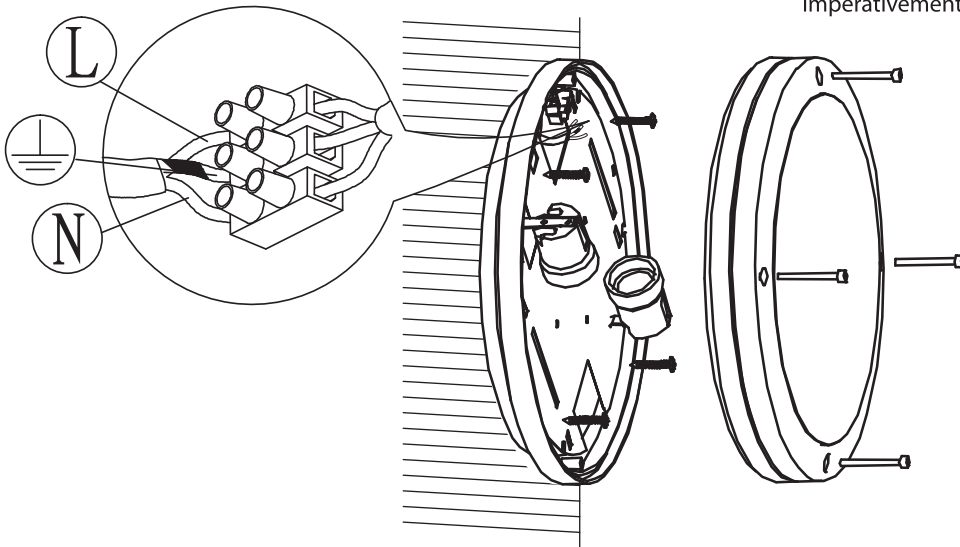


1. Marquer la position des trous comme le schéma ci-contre.
  - Procéder au perçage et insérer les chevilles.
2. Passer le câble d'alimentation dans le passe fil.
3. Fixer la base de l'applique au mur.
4. Procéder au raccordement électrique :
  - Raccorder les fils électriques comme indiqué ci-dessous.
5. Visser les lampes E27 (non fournies)
  - Les lampes à utiliser doivent être de type culot E27 à économie d'énergie. La puissance maximale admissible à ne pas dépasser sur la douille est de 18 Watts max.
6. Positionner l'applique en veillant à ce que le joint soit bien en place et visser l'applique sur sa base à l'aide de la clé allen.


## ④ RACCORDEMENT :

Raccorder les conducteurs d'alimentation :

- marron sur phase " L "
- bleu sur neutre " N "
- vert / jaune : le conducteur de protection est à raccorder impérativement sur la borne interne de terre marquée : 



## AVERTISSEMENTS :

- Remplacer tout écran de protection fissuré :  → 

- La distance minimum à respecter entre la lampe et tout objet ou surface éclairée est de 0.5M. Son symbol : 