



# NOTICE D'UTILISATION REGLETTE POUR TUBE FLUORESCENT T5-13W et T5-21W

Usage intérieur uniquement.

Ref : 0011 – modèle : TL2001/1 - 21W

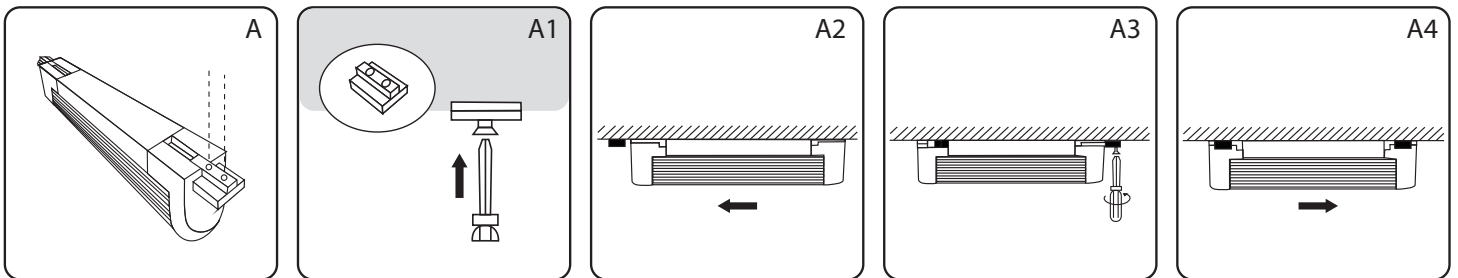
Ref : 0012 – modèle : TL2001/1 - 13W

Le produit est constitué de :

- 1 corps de réglette avec tube T5-13W ou T5-21W
- 1 cordon d'alimentation
- 1 connecteur de mise en série
- 1 sachet d'accessoires avec vis et chevilles.

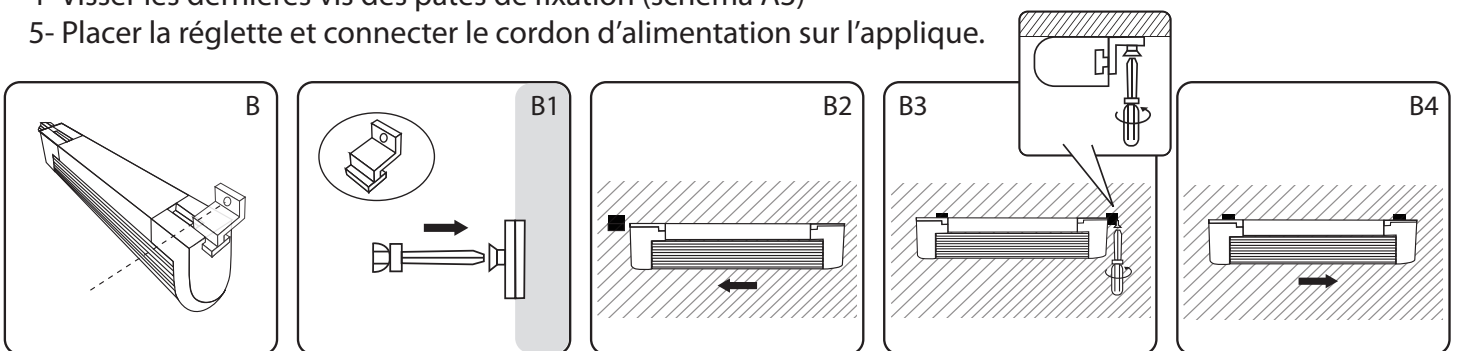
## MONTAGE (vertical A) :

- 1- Marquer le positionnement de votre réglette à l'aide des pâtes de fixation (schéma A)
- 2- Visser une 1ère vis des pâtes de fixation à l'endroit souhaité (schéma A1)
- 3- Insérer la réglette en glissant les encoches dans les pâtes de fixation (schéma A2)
- 4- Visser les dernières vis des pâtes de fixation (schéma A3)
- 5- Placer la réglette et connecter le cordon d'alimentation sur l'applique.

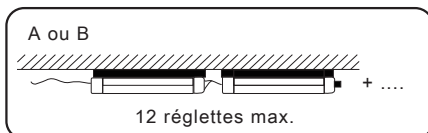


## MONTAGE (horizontal B) :

- 1- Marquer le positionnement de votre réglette à l'aide des pâtes de fixation (schéma B)
- 2- Visser une 1ère vis des pâtes de fixation à l'endroit souhaité (schéma B1)
- 3- Insérer la réglette en glissant les encoches dans les pâtes de fixation (schéma B2)
- 4- Visser les dernières vis des pâtes de fixation (schéma A3)
- 5- Placer la réglette et connecter le cordon d'alimentation sur l'applique.



## MISE EN SÉRIE :



il est possible de réaliser une mise en série de 12 modules maximum.

## REPLACEMENT DU TUBE (HORS TENSION) :

- 1- Déconnecter le cordon d'alimentation.
- 2- Avec les deux mains, tenez fermement les extrémités du capot transparent.
- 3- Déclipser le capot en le tirant vers l'avant.
- 4- A l'aide de vos doigts, faire tourner le tube pour amener les contacts en position visible.
- 5- Retirer et remplacer le tube en effectuant l'opération inverse.
- 6- Reclipser le capot transparent en effectuant l'opération inverse
- 6- Reconnecter l'alimentation.